

Технические характеристики



ДВИГАТЕЛЬ

| | |
|---|--|
| Модель | Komatsu SAA6D102E-2 |
| Тип | жидкостного охлаждения, 4-тактный, с прямым впрыском топлива |
| Наддув | с турбонаддувом и охлаждением наддувочного воздуха |
| Количество цилиндров | 6 |
| Диаметр цилиндров | 102 мм (4,02 дюйма) |
| Ход поршня | 120 мм (4,72 дюйма) |
| Рабочий объем цилиндров | 5,88 л (359 куб. дюймов) |
| Мощность на маховике по стандарту SAE J1349 | 107 кВт (143 л. с.) при 1950 мин ⁻¹ |
| по стандарту DIN6270 | 107 кВт (145 л. с.) при 1950 мин ⁻¹ |
| Регулятор частоты вращения двигателя | всерезимный, механический |
| Двигатель отвечает требованиям Tier II Агентства по защите окружающей среды США, ЕС и Японии по токсичности отработавших газов. | |



ГИДРАВЛИЧЕСКАЯ СИСТЕМА

| | |
|--|--|
| Тип | HydrauMind (гидромеханическая система новой усовершенствованной конструкции) – система с закрытым центром, оснащенная клапанами отслеживания нагрузки и компенсации давления |
| Число выбираемых рабочих режимов | 3 |
| Главный насос: | |
| Тип | аксиально-поршневой, переменного рабочего объема |
| Насосы для | контуров стрелы, рукояти, поворота платформы и ходового механизма |
| Максимальный объем подачи | 428 л/мин (113 галлонов США в минуту) |
| Питание контура управления | обеспечивается саморедуцирующим клапаном |
| Гидромоторы: | |
| Хода | два, аксиально-поршневые, с механизмами стояночного тормоза |
| Поворота платформы | один, аксиально-поршневой, с тормозом платформы |
| Настройка предохранительных клапанов: | |
| Контуров рабочего оборудования | 37,3 МПа (380 кгс/см ²) 5400 фунтов на кв. дюйм |
| Контура хода | 37,3 МПа (380 кгс/см ²) 5400 фунтов на кв. дюйм |
| Контура поворота платформы | 28,9 МПа (295 кгс/см ²) 4190 фунтов на кв. дюйм |
| Контура управления | 3,2 МПа (33 кгс/см ²) 470 фунтов на кв. дюйм |
| Гидроцилиндры: | |
| (число – диаметр цилиндра х ход поршня х диаметр штока) | |
| Стрелы | 2 – 120 х 1334 х 85 мм (4,7 х 52,5 х 3,3 дюйма) |
| Рукояти | 1 – 135 х 1490 х 95 мм (5,3 х 58,7 х 3,7 дюйма) |
| Ковша: | |
| для рукоятей длиной 2,41 м (7 футов и 11 дюймов) и 2,93 м (9 футов и 7 дюймов) | 1 – 115 х 1120 х 80 мм (4,5 х 44,1 х 3,2 дюйма) |
| для рукояти длиной 1,84 м (6 футов 0 дюймов) | 1 – 125 х 1110 х 85 мм (4,9 х 43,7 х 3,3 дюйма) |



ПРИВОДЫ И ТОРМОЗА

| | |
|------------------------------|--------------------------------------|
| Органы управления движением | два рычага с педалями |
| Метод привода | гидростатический |
| Максимальное усилие на крюке | 178 кН (18 200 кг) или 40 120 фунтов |
| Преодолеваемый подъем | 70 %, 35° |

| | |
|---------------------------------|--|
| Максимальная скорость движения: | |
| высшая передача | 5,5 км/ч (3,4 мили в час) (автоматически включаемая) |
| низшая передача | 3,0 км/ч (1,9 мили в час) |
| Рабочий тормоз | гидравлический замок |
| Стояночный тормоз | механический, дисковый |



СИСТЕМА ПОВОРОТА ПЛАТФОРМЫ

| | |
|---------------------------------|------------------------|
| Метод привода | гидростатический |
| Редуктор поворотного механизма | зубчатая передача |
| Смазка поворотного круга | в смазочной ванне |
| Рабочий тормоз | гидравлический замок |
| Удерживающий/блокирующий тормоз | механический, дисковый |
| Частота вращения платформы | 12 мин ⁻¹ |



ХОДОВАЯ ЧАСТЬ

| | |
|---|---|
| Центральная рама | крестообразная |
| Рама тележки гусениц | коробчатого сечения |
| Тип гусениц | со смазанными и герметизированными пальцами |
| Натяжитель гусеницы | гидравлический |
| Количество башмаков (с каждой стороны) | |
| PC200-7 | 45 |
| PC200LC-7 | 49 |
| Количество поддерживающих катков (с каждой стороны) | 2 |
| Количество опорных катков (с каждой стороны) | |
| PC200-7 | 7 |
| PC200LC-7 | 9 |



ЗАПРАВочНЫЕ ОБЪЕМЫ

| | |
|---|---------------------------|
| Топливный бак | 400 л (105,7 галлона США) |
| Система охлаждения двигателя | 22,4 л (5,9 галлона США) |
| Система смазки двигателя | 24,0 л (6,3 галлона США) |
| Картер бортового редуктора (с каждой стороны) | 4,5 л (1,2 галлона США) |
| Картер привода механизма поворота платформы | 6,6 л (1,7 галлона США) |
| Гидробак | 143 л (37,8 галлона США) |



ЭКСПЛУАТАЦИОННАЯ МАССА (ПРИБЛИЗИТЕЛЬНО)

Эксплуатационная масса, включая массу моноблочной стрелы длиной 5700 мм (18 футов и 8 дюймов), ковша обратной лопаты вместимостью 0,80 м³ (1,05 куб. ярда) "с шапкой" по стандарту SAE, расчетной заправки смазочными материалами, охлаждающей жидкостью, полной заправки топливного бака, а также массу оператора и рабочего оборудования.

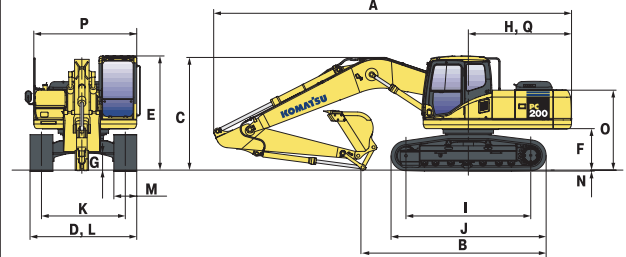
| Ширина башмаков | PC200-7 | | PC200LC-7 | |
|---------------------|---------------------------|--|---------------------------|--|
| | Эксплуатационная масса | Удельное давление на грунт | Эксплуатационная масса | Удельное давление на грунт |
| 500 мм (19,7 дюйма) | 19 200 кг (42 330 фунтов) | 53,0 кПа (0,54 кгс/см ²) 7,68 фунта на кв. дюйм | – | – |
| 600 мм (23,6 дюйма) | 19 300 кг (42 550 фунтов) | 44,1 кПа (0,45 кгс/см ²) 6,40 фунта на кв. дюйм | 20 430 кг (45 040 фунтов) | 43,1 кПа (0,44 кгс/см ²) 6,26 фунта на кв. дюйм |
| 700 мм (27,6 дюйма) | 19 550 кг (43 100 фунтов) | 38,2 кПа (0,39 кгс/см ²) 5,55 фунта на кв. дюйм | 20 700 кг (45 640 фунтов) | 37,3 кПа (0,38 кгс/см ²) 5,40 фунта на кв. дюйм |
| 800 мм (31,5 дюйма) | 19 810 кг (42 670 фунтов) | 34,3 кПа (0,35 кгс/см ²) 4,98 фунта на кв. дюйм | 20 980 кг (46 250 фунтов) | 33,3 кПа (0,34 кгс/см ²) 4,83 фунта на кв. дюйм |
| 900 мм (35,4 дюйма) | – | – | 21 260 кг (46 870 фунтов) | 29,4 кПа (0,30 кгс/см ²) 4,27 фунта на кв. дюйм |



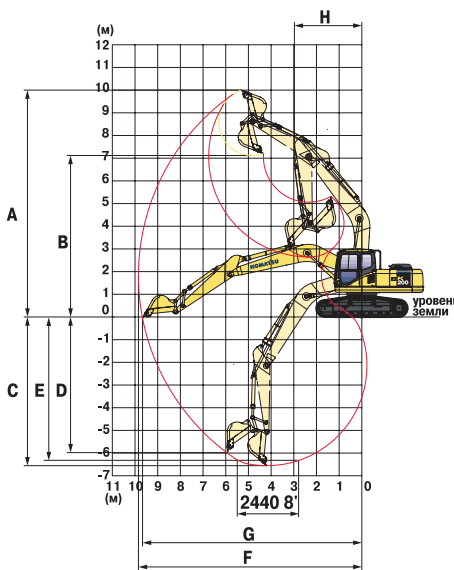
РАЗМЕРЫ

| | | | | |
|----------|---|---------------|---------------|----------------|
| | Длина рукояти | 1840 мм 6'0" | 2410 мм 7'11" | 2925 мм 9'7" |
| A | Габаритная длина | 9480 мм 31'1" | 9495 мм 31'2" | 9425 мм 30'11" |
| B | Длина по опорной поверхности PC200-7 (в транспортном положении): PC200LC-7 | 6270 мм 20'7" | 5700 мм 18'8" | 4815 мм 15'10" |
| C | Габаритная высота (по верху стрелы) | 2985 мм 9'10" | 3190 мм 10'6" | 2970 мм 9'9" |

| | PC200-7 | PC200LC-7 | |
|----------|---|---------------|----------------|
| D | Габаритная ширина | 2800 мм 9'2" | 3080 мм 10'1" |
| E | Габаритная высота (по крыше кабины) | 3000 мм 9'10" | 3000 мм 9'10" |
| F | Дорожный просвет под противовесом | 1085 мм 3'7" | 1085 мм 3'7" |
| G | Дорожный просвет (минимальный) | 440 мм 1'5" | 440 мм 1'5" |
| H | Задний радиус поворота платформы | 2750 мм 9'0" | 2750 мм 9'0" |
| I | Опорная длина гусеничной ленты | 3270 мм 10'9" | 3640 мм 11'11" |
| J | Габаритная длина гусеничной ленты | 4080 мм 13'5" | 4450 мм 14'7" |
| K | Колея гусеничной ленты | 2200 мм 7'3" | 2380 мм 7'10" |
| L | Ширина гусеничного хода | 2800 мм 9'2" | 3080 мм 10'1" |
| M | Ширина башмака | 600 мм 23.6" | 700 мм 27.6" |
| N | Высота грунтозацепа | 26 мм 1.0" | 26 мм 1.0" |
| O | Высота кабины машины | 2095 мм 6'10" | 2095 мм 6'10" |
| P | Ширина кабины машины | 2710 мм 8'11" | 2710 мм 8'11" |
| Q | Расстояние от центра механизма поворота платформы до конца ее хвостовой части | 2710 мм 8'11" | 2710 мм 8'11" |



РАБОЧАЯ ЗОНА



| | | | | |
|---------------|---|------------------------------------|------------------------------------|------------------------------------|
| | Длина рукояти | 1840 мм 6'0" | 2410 мм 7'11" | 2925 мм 9'7" |
| A | Макс. высота копания | 9500 мм 31'2" | 9800 мм 32'2" | 10 000 мм 32'10" |
| B | Макс. высота разгрузки ковша | 6630 мм 21'9" | 6890 мм 22'7" | 7110 мм 23'4" |
| C | Макс. глубина копания | 5380 мм 17'8" | 6095 мм 20'0" | 6620 мм 21'9" |
| D | Макс. глубина вертикальной стенки выемки | 4630 мм 15'2" | 5430 мм 17'10" | 5980 мм 19'7" |
| E | Макс. глубина выемки с горизонтальным плоским дном длиной 8 футов | 5130 мм 16'0" | 5780 мм 19'0" | 6370 мм 20'11" |
| F | Макс. радиус копания | 8850 мм 29'1" | 9380 мм 30'9" | 9875 мм 32'5" |
| G | Макс. радиус копания на уровне опорной поверхности | 8660 мм 28'5" | 9190 мм 30'2" | 9700 мм 31'10" |
| H | Мин. радиус поворота платформы | 3010 мм 9'11" | 3090 мм 10'2" | 3040 мм 10'0" |
| По SAE | Усилие копания на ковше при максимальной мощности | 157 кН/16 000 кгс 35 270 фунтов | 138 кН/14 100 кгс 31 080 фунтов | 138 кН/14 100 кгс 31,080 фунтов |
| | Напорное усилие рукояти при максимальной мощности | 139 кН/14 200 кгс 31 300 фунтов | 124 кН/12 600 кгс 27 780 фунтов | 101 кН/10 300 кгс 22 710 фунтов |
| По ISO | Усилие копания на ковше при максимальной мощности | 177 кН/18 000 кгс 39 680 фунтов | 149 кН/15 200 кгс 33 510 фунтов | 149 кН/15 200 кгс 33 510 фунтов |
| | Напорное усилие рукояти при максимальной мощности | 145 кН/14 800 кгс 32 630 фунтов | 127 кН/13 000 кгс 28 660 фунтов | 108 кН/11 000 кгс 24 250 фунтов |



КОМБИНАЦИИ КОВШЕЙ, РУКОЯТЕЙ И СТРЕЛ ОБРАТНОЙ ЛОПАТЫ

| Вместимость ковша "с шапкой", м³ (куб. ярды) | | | | Ширина, мм (дюймы) | | | | Масса, кг (фунты) | | Число зубьев | Длина рукояти м (футы и дюймы) | | |
|--|------|------|------|--------------------|------|-------------------|------|-------------------|------|--------------|--------------------------------|--------------|-------------|
| SAE, PCSA | | CECE | | Без боковых резов | | С боковыми резами | | С боковыми резами | | | 1,84 (6'0") | 2,41 (7'11") | 2,93 (9'7") |
| 0,50 | 0,65 | 0,45 | 0,59 | 750 | 29,5 | 855 | 33,7 | 478 | 1050 | 3 | ○ | ○ | ○ |
| 0,80 | 1,05 | 0,70 | 0,92 | 1045 | 41,1 | 1150 | 45,3 | 645 | 1420 | 5 | ○ | ○ | ○ |
| 0,93 | 1,22 | 0,80 | 1,05 | 1200 | 47,2 | 1305 | 51,4 | 696 | 1530 | 5 | □ | □ | ● |
| 1,05 | 1,37 | 0,90 | 1,12 | 1330 | 52,4 | 1435 | 56,5 | 757 | 1670 | 6 | □ | □ | X |
| 1,17 | 1,53 | 1,00 | 1,13 | 1450 | 57,1 | - | - | 940 | 2070 | 6 | ● | ● | X |

- : Общего назначения, применяется при плотности грунта до 1,8 т/м³ (1,52 короткой тонны на м³)
- : Общего назначения, применяется при плотности грунта до 1,5 т/м³ (1,26 короткой тонны на м³)

- : Для легких работ, применяется при плотности грунта до 1,2 т/м³ (1,01 короткой тонны на м³)
- X: Не используется